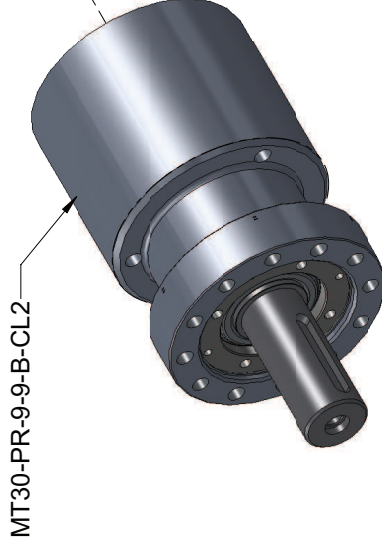
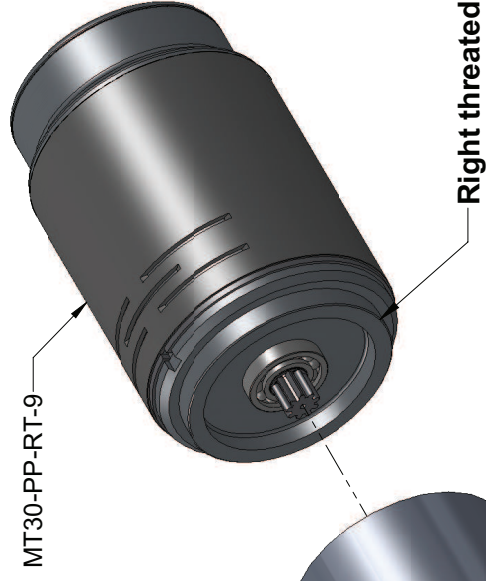

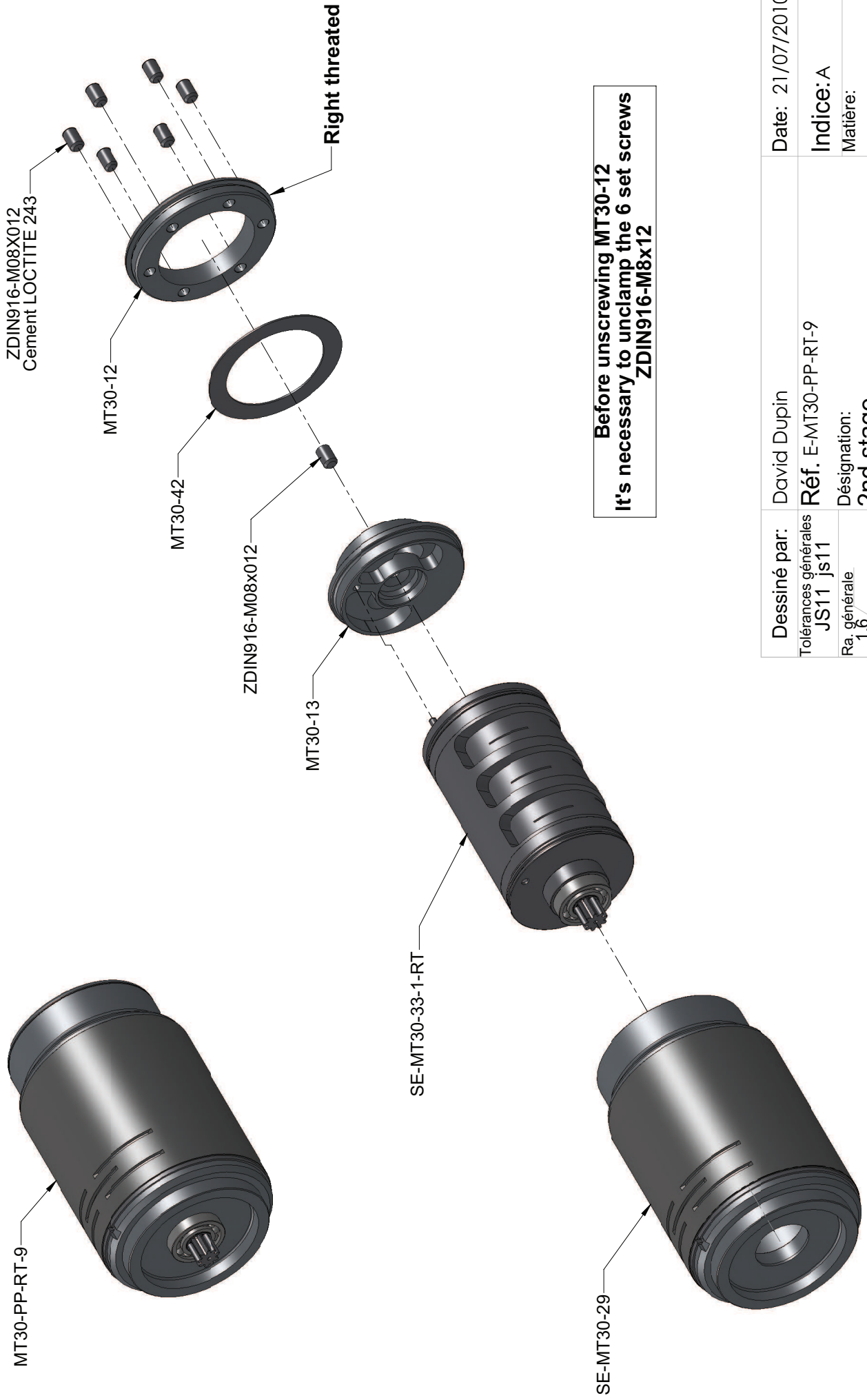


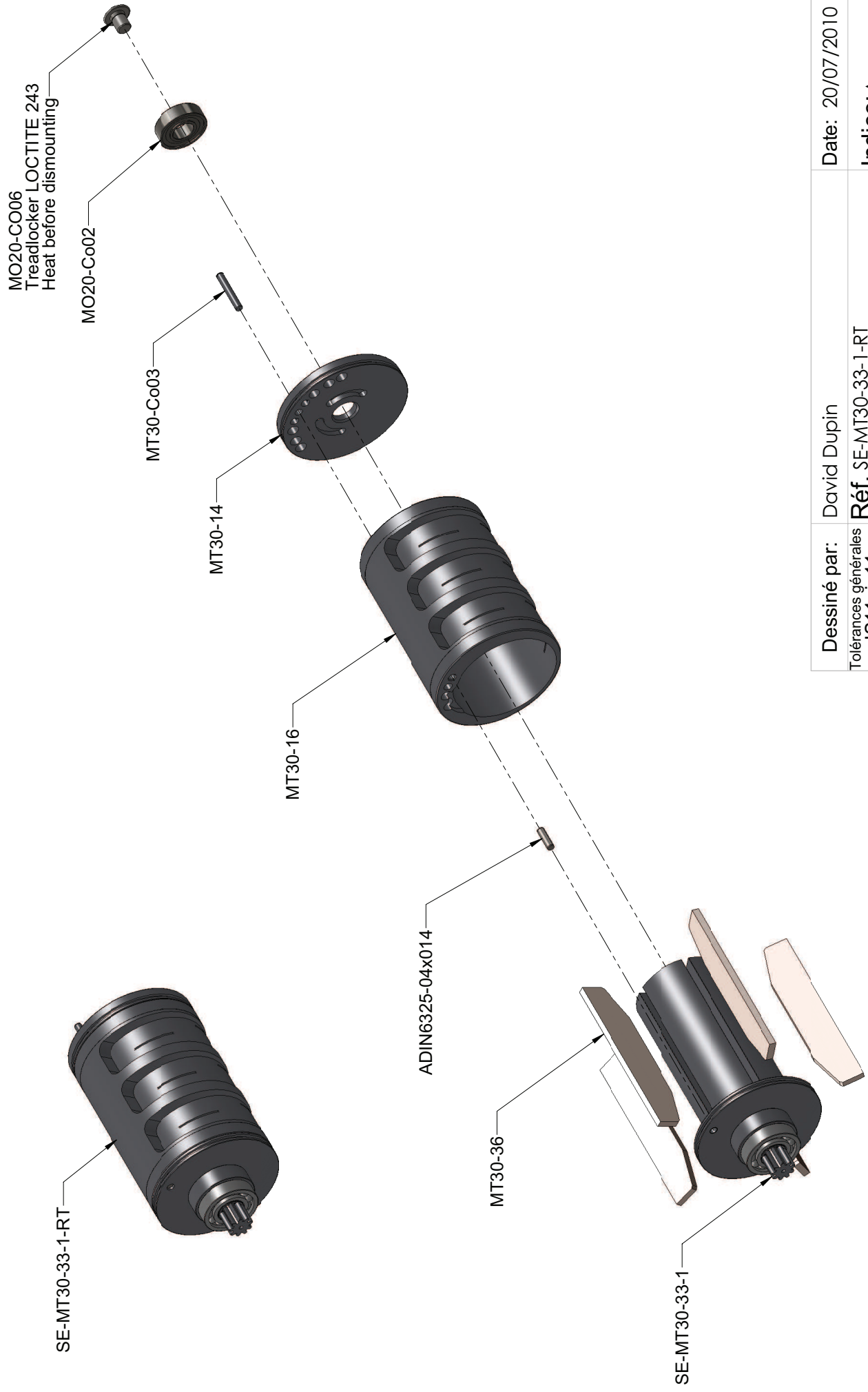
Before unscrewing MT30-PP
It's necessary to unclamp the 3 set screws
ZDIN916-M08x008



Dessiné par:	David Dupin	Date:	23/07/2010
Tolérances générales JS11 js11	Réf. MT30-RT-9-9-B-CL2	Indice:	A
Ra. générale 1.6 sauf indication	Désignation: Exploded view for MT30RT0095BCL2F-	Matière:	-
		Ech: 1:2 Feuille: A3	
		Traitement: -	



Dessiné par:	David Dupin	Date:	21/07/2010
Tolérances générales JS11 js11	Réf. E-MT30-PP-RT-9	Indice:	A
Ra. générale 1.6 sauf indication	Désignation: 2nd stage	Matière:	-
		Traitement:	
Ech: 1:2		Feuille: A3	



MO20-Co06
Treadlocker LOCTITE 243
Heat before dismounting

MO20-Co02

MT30-Co03

MT30-14

MT30-16

ADIN6325-04x014

MT30-36

SE-MT30-33-1

Dessiné par: David Dupin

Date: 20/07/2010

Tolérances générales
JS11 js11

Réf. SE-MT30-33-1-RT

Indice: A

Désignation:

Bloc pneumatique RT 9 dts

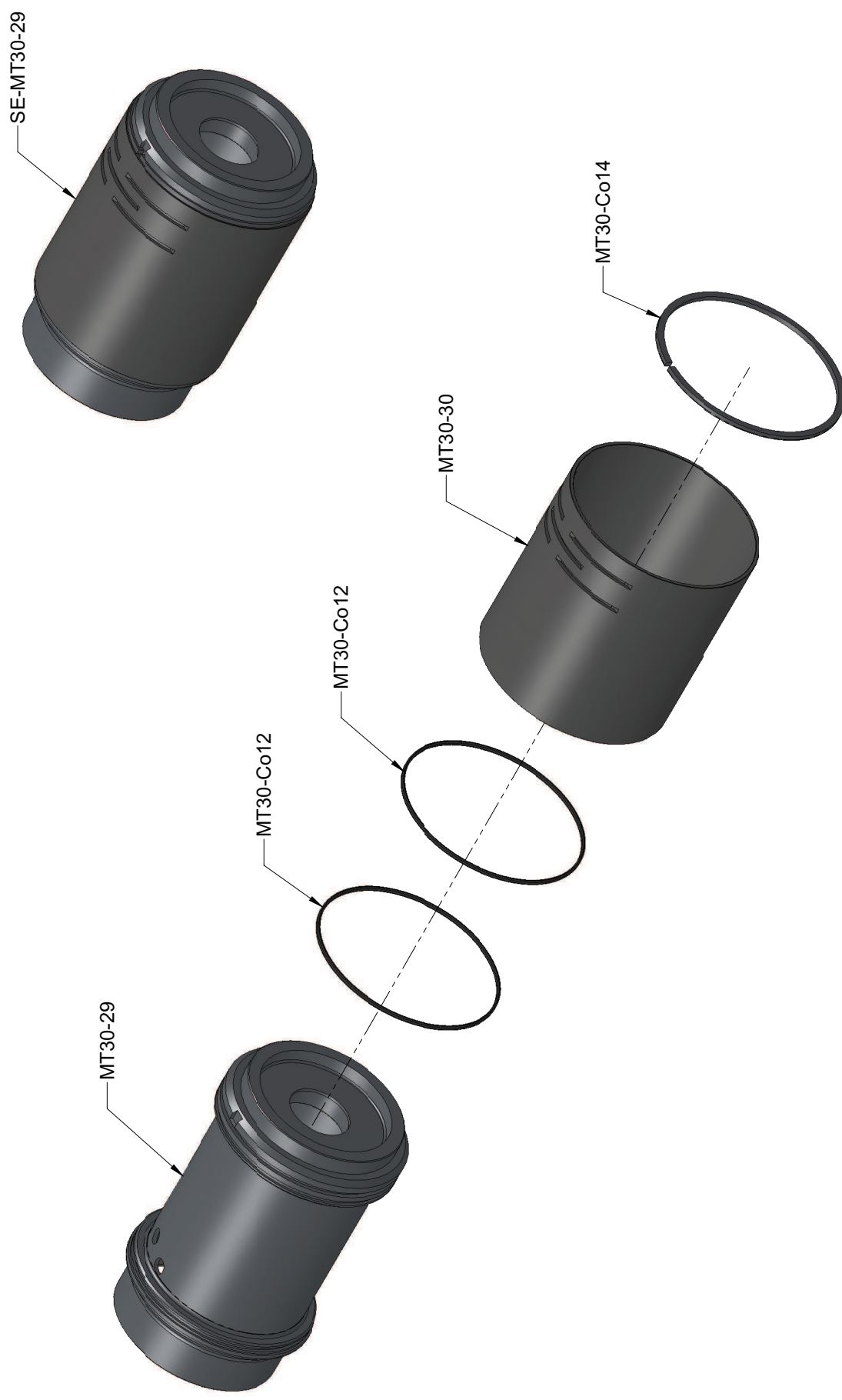
Matière:

Ra. générale
1.6 ✓ sauf indication

Traitement:

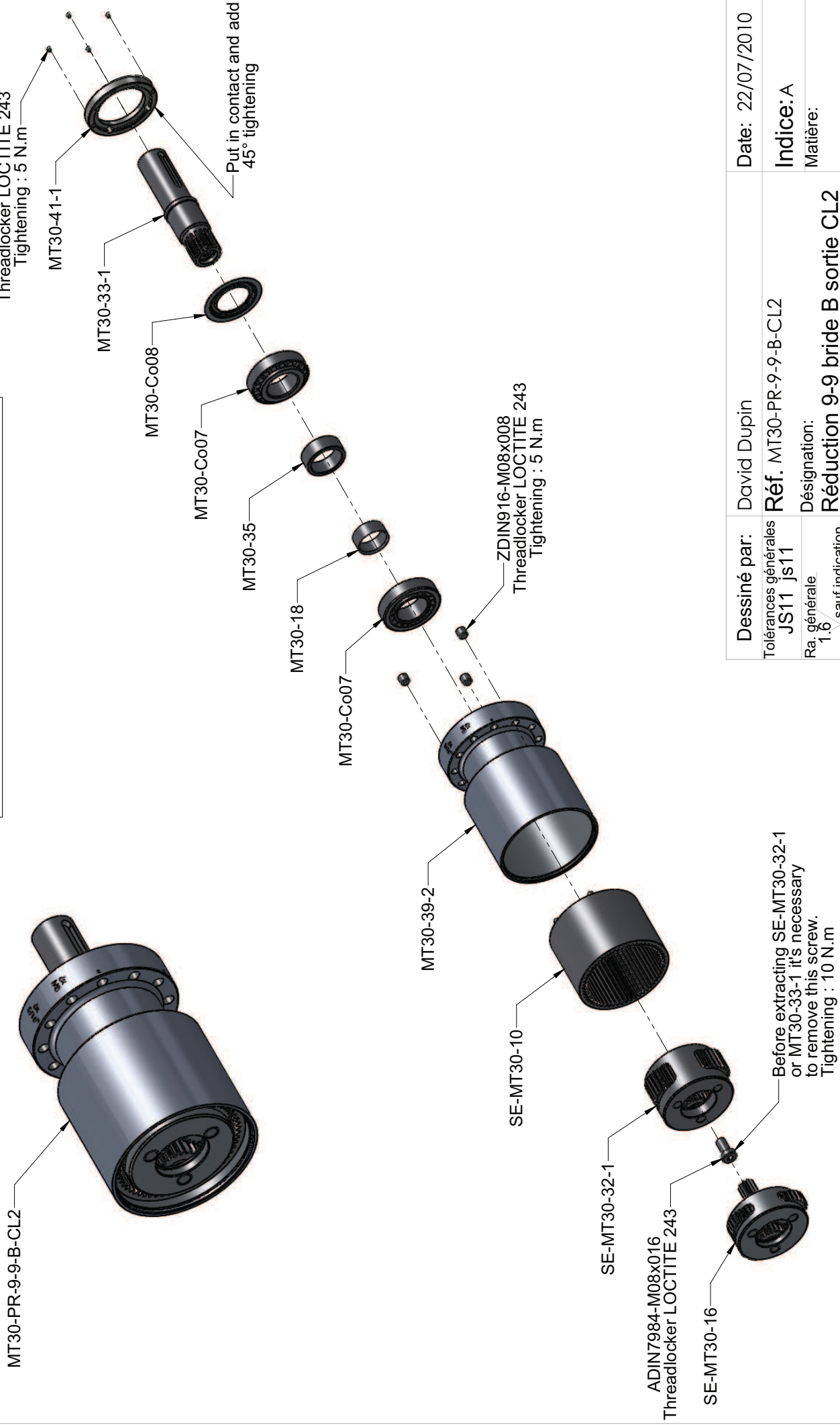


Ech: 1:2 Feuille: A3



Dessiné par:	David Dupin	Date:	21/07/2010
Tolérances générales JS11 js11	Réf. SE-MT30-29	Indice:	A
Ra. générale 1,6	Désignation: Corps pneumatique + silencieux	Matière:	
1,6 sauf indication		Traitement:	
modec moteur pneumatique		Ech:	1:2
		Feuille:	A3

**Before unscrewing MT30-41-1
It's necessary to unclamp the 4 set screws
ADIN916-M03x003**



Dessiné par: David Dupin	Date: 22/07/2010
Tolérances générales JS11 js11	Indice: A
Ra. générale 1.6 sauf indication	Matière:
modec moteur pneumatique	Traitement:
Éch: 1:3	Feuille: A3
Réf. MT30-PR-9-B-CL2	Désignation: Réduction 9-9 bride B sortie CL2