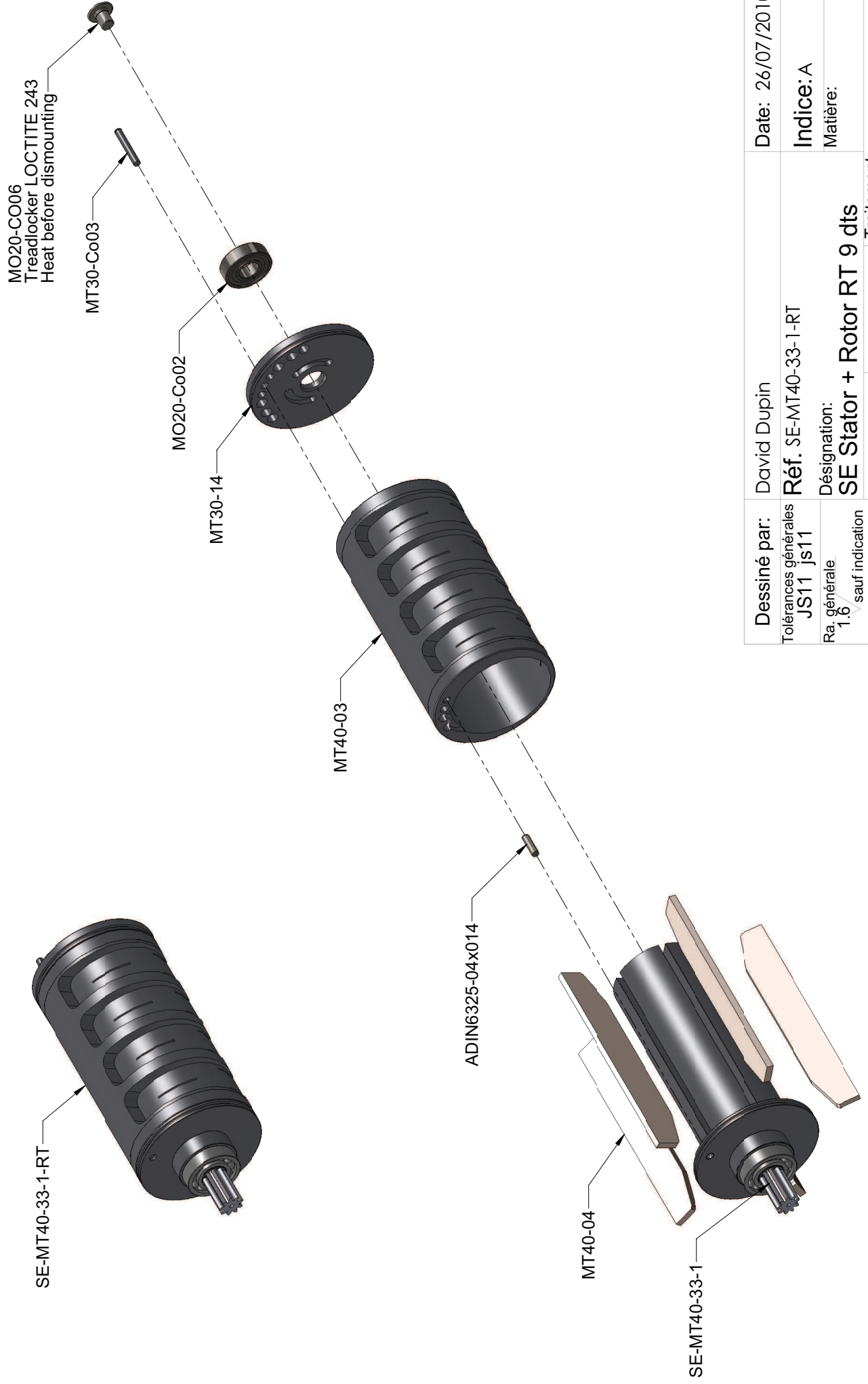



**Before Unscrewing MT30-12  
It's necessary to unclamp the 6 set screws  
ZDIN916-M8x12**

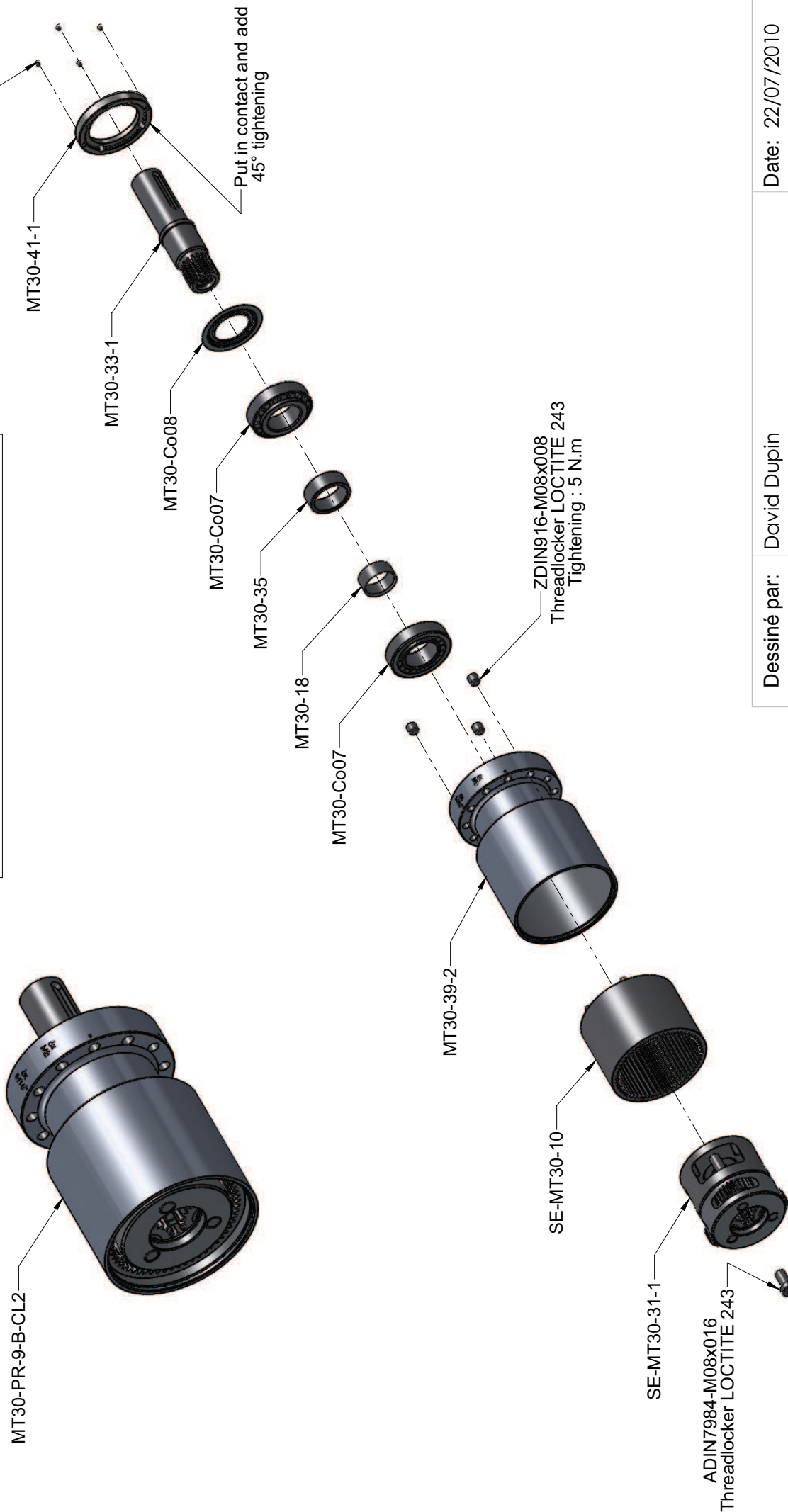


Dessiné par:	Stylvain Rochette	Date:	26/07/2010
Tolérances générales JS11 js11	Réf. MT40-PP-RT-9	Indice:	A
Ra. générale 1,6	Désignation: Bloc pneumatique	Matière:	
sauf indication		Traitement:	
 modec moteur pneumatique	Ech: 1:3	Feuille:	A3



Dessiné par:	David Dupin	Date:	26/07/2010
Tolérances générales	JS11 js11	Réf. SE-MT40-33-1-RT	Indice: A
Ra. générale	1.6	Désignation:	SE Stator + Rotor RT 9 dts
	sauf indication		Matière:
 <b>moddec</b> moteur pneumatique		Traitement:	
		Ech: 1:2	Feuille: A3

**Before unscrewing MT30-41-1  
It's necessary to unclamp the 4 set screws  
ADIN916-M03x003**



Dessiné par:	David Dupin	Date:	22/07/2010
Tolérances générales JS11 js11	Réf. MT30-PR-9-B-CL2	Indice:	A
Ra. générale 1.6 sauf indication	Désignation: Partie réduction 9 bride B sortie CL2	Matière:	
modec moteur pneumatique		Traitement: Ech: 1:3 Feuille: A3	